

【デザイン・工芸科コース】 11日間 12月22日～29日（30日～翌1月3日休講） 1月4日～6日

木更津美術研究所のデザイン・工芸コースは、美術系予備校としては突出した合格率と実技試験の高い評価を誇ります。現在までに、多摩美術大学、武蔵野美術大学を受験された多くの方の実技試験の得点も、デッサン、色彩構成、もしくは両方が、80～100%の高い評価を得ています。冬期講習会では、「グラフィック系」「工業系」「環境系」「工芸」に別れて課題を行います。上記以外の専攻を受験される方にも、試験の傾向にあわせた課題を設定し、個別に指導します。デザインは、課題の意図を理解し、時間内に効果的な表現が出来ることが大切です。デッサンではコンセプトが明快な構図と力強く正確な描写力、平面構成は、各専攻が求める評価を基準に効果的な構成を、立体構成は空間的な粗密と技術的な仕上がりを徹底的に指導し、入試に対応できる実践力を養い、志望校合格を目指します。夜間講習では、昼間に十分な完成度を得られなかった作品の補強のほか、併願する専攻の実技対策や、国語、英語、小論文の対策を選択することで、受験生をしっかりとバックアップします。初めて学ばれる方にも、志望する専攻の実技課題の基礎をしっかりと指導し、入試に必要な最低限の技術を身につけていただきます。



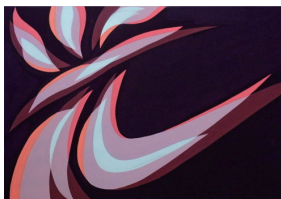
- 多摩美術大学 ●グラフィックデザイン学科 ●情報デザイン学科
- 武蔵野美術大学 ●視覚伝達デザイン学科 ●基礎デザイン学科
- デザイン情報学科
- 東京造形大学 ●グラフィックデザイン学科

現役合格(県立木更津高校)

【デザイン・工芸科コース カリキュラム】 (実技制作+講評) 9:30～16:30 (模擬試験) 9:30～17:00 【夜間講習】 17:00～20:00

12月22日	構成デッサン対策	静物デッサン対策	石膏デッサン対策
23日	イメージ色彩構成対策	モチーフ色彩構成対策	デッサン対策
24日	構成デッサン対策	静物デッサン対策	石膏デッサン対策
25日	イメージ色彩構成対策	モチーフ色彩構成対策	デッサン対策
26日	構成デッサン対策	静物デッサン対策	石膏デッサン対策
27日	イメージ色彩構成対策	モチーフ色彩構成対策	立体構成対策 デッサン対策
28日	構成デッサン対策	静物デッサン対策	石膏デッサン対策
29日	イメージ色彩構成対策	モチーフ色彩構成対策	立体構成対策 デッサン対策
30日～1月3日	休講		
4日	各種美術大学実技模擬試験① 9:30～17:00		
5日	各種美術大学実技模擬試験② 9:30～17:00		
6日	各種美術大学実技模擬試験③ 9:30～17:00		

12月22日	【夜間補強課題】 【併願校対策】
23日	【夜間補強課題】 【併願校対策】
24日	【夜間補強課題】 【併願校対策】
25日	【夜間補強課題】 【併願校対策】
26日	【夜間補強課題】 【併願校対策】
27日	【夜間補強課題】 【併願校対策】
28日	【夜間補強課題】 【併願校対策】

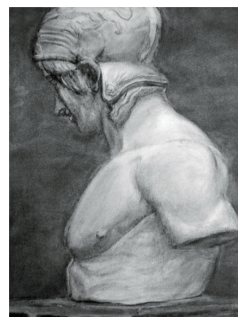


- 多摩美術大学 ●グラフィックデザイン学科 ●情報デザイン学科
 - 東京造形大学 ●グラフィックデザイン学科
- 合格(木更津総合高校)

【デッサン基礎コース】 7日間 12月23日～29日 【夜間デッサン基礎コース】 7日間 12月22日～28日

これから美大受験対策を始める高校1、2年生を対象にしたコースです。デッサンは美術系の進学をするにあたり、各専攻に共通して必要となる課題として重要視されています。デッサン基礎コースでは、初心者の方にとって制作しやすい基本的なモチーフを中心に課題を行い、画材の使い方をはじめ、対象を観察する姿勢や、パース、構図に関する知識をわかりやすく指導します。講習会期間中には、制作を通して受験や専攻に関する相談についてもアドバイスしますので、初めて学ばれる方も、進路の方向性を探りながら安心して受講することが出来ます。

また、部活動など「デッサン基礎コース」を時間的に受講できない方には「夜間デッサン基礎コース」を開設していますので、受講生それぞれの都合に合わせて実技対策を始めることが出来ます。



【デッサン基礎コース カリキュラム】 9:30～16:30

12月23日	石膏or静物デッサン
24日	(木炭紙大画用紙or木炭紙どちらかを選択)
25日	卓上デッサン (B3画用紙)
26日	選択課題
27日	(彩色描写基礎) (平面構成基礎) (粘土模刻) から選択
28日	人物デッサン課題
29日	(木炭紙大画用紙or木炭紙どちらかを選択)

【夜間デッサン基礎コース カリキュラム】 17:00～20:00

12月22日	静物デッサン
23日	(木炭紙大画用紙or木炭紙どちらかを選択)
24日	
25日	細密描写 (B3画用紙)
26日	
27日	石膏デッサン
28日	(木炭紙大画用紙or木炭紙どちらかを選択)

*選択課題に必要な画材は、当研究所でお貸いたします。 *デッサン基礎コースは日割りでの受講も可能です。