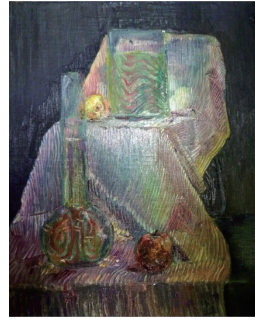


【油絵科・日本画科コース】11日間 12月22日～29日（30日～翌1月3日休講）1月4日～6日

東京藝術大学、多摩美術大学、武蔵野美術大学、東京造形大学、女子美術大学、日大芸術学部など、国公立および私立美大の油絵科と、日本画科を志す方を対象にしたコースです。

冬期講習会では、本試験を視野に入れた課題を行いながら、制作時間と完成度を考慮し、個々の表現力、実践力を伸ばすことを重視する近年の入試に対応できる力を養います。

夜間講習では、昼間の制作の補強のほか、受験する大学ごとに課題を設定し、鉛筆や木炭のみではなく、コンテ、各種ペン、水彩など、かつて入試で出題された画材による課題にも取り組んでいただきます。また、私立美術大学の学科対策として、国語、小論文、英語の模擬テストを行い、実技、学科両面をしっかりサポートします。



■多摩美術大学 絵画学科油絵
現役合格(志学館高校)



■武蔵野美術大学 油絵学科
現役合格(木更津高校)

【油絵・日本画科コース カリキュラム】(実技制作+講評) 9:30～16:30 (模擬試験) 9:30～17:00

12月22日	想定デッサン 静物デッサン 石膏デッサン 各種課題を選択 (各指定用紙)
23日	彩色課題 (F15号キャンパス or P20パネル)
24日	想定デッサンorモチーフ構成デッサン 各種課題を選択 (各種指定用紙)
25日	彩色課題 (F15号キャンパス or P20パネル)
26日	
27日	想定デッサン 静物デッサン 石膏デッサン 各種課題を選択 (各種指定用紙)
28日	彩色課題 (F15号キャンパス or P20パネル)
29日	
30日～1月3日	休講
4日	各種美術大学実技模擬試験① 9:30～17:00
5日	各種美術大学実技模擬試験② 9:30～17:00
6日	各種美術大学実技模擬試験③ 9:30～17:00

【夜間講習】 17:00～20:00

12月22日	【夜間補強課題】【併願校対策】
23日	【夜間補強課題】【併願校対策】
24日	【夜間補強課題】【併願校対策】
25日	【夜間補強課題】【併願校対策】
26日	【夜間補強課題】【併願校対策】
27日	【夜間補強課題】【併願校対策】
28日	【夜間補強課題】【併願校対策】



■多摩美術大学 油絵専攻
■武蔵野美術大学 油絵学科
現役合格(木更津高校)

【千葉大・筑波大・学芸大学・美術系大学コース】

最大8日間

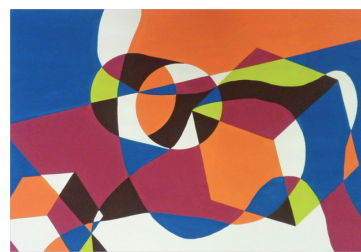
【日程】12月22日～29日 【時間】9:30～16:30 【受講料】1日 5,000円 【受講方法】希望する受講日を指定します(最大8日間)

千葉大学(教育学部 美術 図工)、筑波大学芸術専門学群、東京学芸大学の実技試験の対策を行います。上記の大学以外でも、学科試験の比率が高い国公立大学や私立大学の実技試験、武蔵野美大の映像学科、建築学科、芸術学科、また、桑沢デザイン研究所を受験される方も対応します。

受講は受験生の予定に合わせて日割りで日程を設定することも可能です。課題は、各種学校で過去に出題された入試問題を基にした予想課題に取り組んでもらい、試験に必要な技術と知識を、評価のポイントを交えながらわかりやすく指導、解説します。

【美術系大学コース】【千葉大学・筑波大学・学芸大学コース】カリキュラム (必要な受講日を選択して、各種課題に取り組みます)

12月22日	石膏デッサン 卓上デッサン 色彩構成 及び、各種専攻別対策
23日	石膏デッサン 卓上デッサン 色彩構成 及び、各種専攻別対策
24日	石膏デッサン 卓上デッサン 色彩構成 及び、各種専攻別対策
25日	石膏デッサン 卓上デッサン 色彩構成 及び、各種専攻別対策
26日	石膏デッサン 卓上デッサン 色彩構成 及び、各種専攻別対策
27日	石膏デッサン 卓上デッサン 色彩構成 及び、各種専攻別対策
28日	石膏デッサン 卓上デッサン 色彩構成 及び、各種専攻別対策
29日	石膏デッサン 卓上デッサン 色彩構成 及び、各種専攻別対策



■多桑沢デザイン研究所 総合デザインコース
現役合格(県立袖ヶ浦高校)



■千葉大学 教育学部 中学美術
現役合格(木更津高校)

【デッサン基礎コース無料体験授業】

木更津美術研究所のデッサン基礎コースを体験しよう

冬期講習会に先立ち、木更津美術研究所で普段行われている「デッサン基礎コース」の無料体験授業を行います。

体験講座では、画材の使い方から、デッサンの進め方、評価のポイント、進路に関する情報など、幅広く学ぶことが出来ます。

また、進学のご相談や、冬期講習会の説明と今後の取り組み方なども丁寧に対応いたします。

課題は静物デッサンと卓上デッサンを選択できますが、両方の課題も体験することが出来ます。

必要になる画材に付きましては、当研究所にてお貸し致します。

●静物デッサン 12月15日(火)～16日(水)

●卓上デッサン 12月18日(金)～19日(土)

【時間】火～金 17:30～20:30 土曜日 13:00～16:00

【カリキュラム】

15(火)	16(水)	17(木)	18(金)	19(土)
静物デッサン 17:30～20:30		休講	卓上デッサン 19日(金) 17:30～20:30 20日(土) 13:00～16:00	

体験授業に参加をご希望の方は、前日までに木更津美術研究所までご連絡ください。